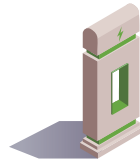
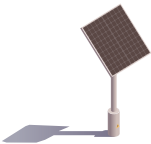




kt 전력중개서비스

GiGA energy trade



GiGA energy trade kt 전력중개서비스

20MW 이하의 신재생에너지와 에너지저장장치(ESS), 전기차와 같은 소규모 발전자원을 (물리적 결합 없이) 중개사업자가 모집하고, 집합전력자원으로 구성하여, 발전량예측 등의 전력신사업 서비스를 제공하고 동시에 국가 전력계통 안정화에 기여하는 사업

STEP 01

탄소중립 선언에 따른 신재생 자원 확대로 소규모전력중개시장 신설
2019.02~



STEP 02

재생에너지 확대에 따른 출력 변동성 대응을 위해 재생에너지 발전량 예측제도 시행
2021.10~

STEP 03

재생에너지의 전력시장 입찰참여를 허용하고, 일반 발전기와 동등한 가격경쟁을 하는 입찰제도 시범 도입
2023.10~



STEP 04

대한민국형 가상발전소(VPP) 실현
*VPP : Virtual Power Plant
ICT 및 자동제어기술을 기반으로 다양한 곳에 위치한 분산에너지 자원을 연결·제어해 하나의 발전소처럼 운영하기 위한 시스템
2025~

GiGA energy trade 서비스소개

재생에너지 발전량예측 서비스

태양광 발전소의 발전량을 하루 전에 예측하여 제출하고, 당일날 오차율에 따라 발생하는 정산금을 지급하는 서비스

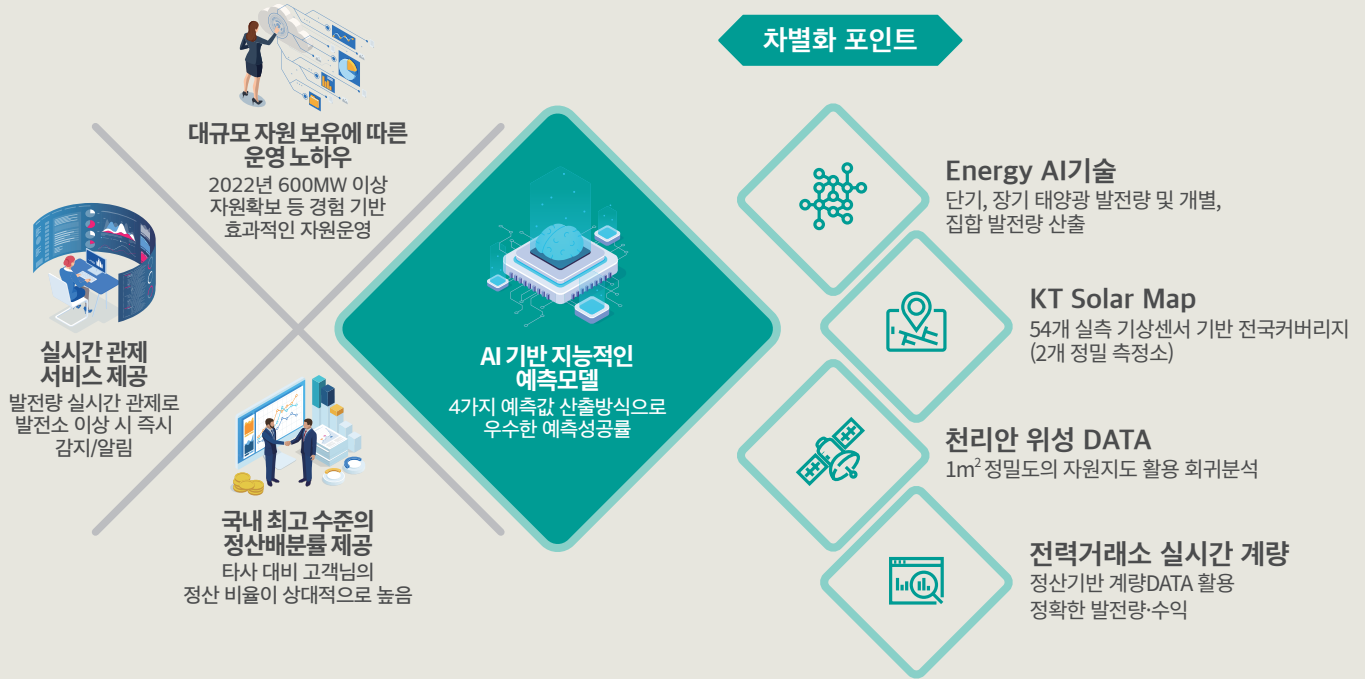


GiGA energy trade 참여대상

KPX발전소 즉시 참여가능, (한전)PPA 발전소는 KPX전환 후 참여가능
발전량예측제도 참여 시 SMP/REC(기존수익) 외 추가로 예측정산금(NEW) 제공



많고 많은 중개사업자 중에 Why KT?



이용요금 / 예상수익

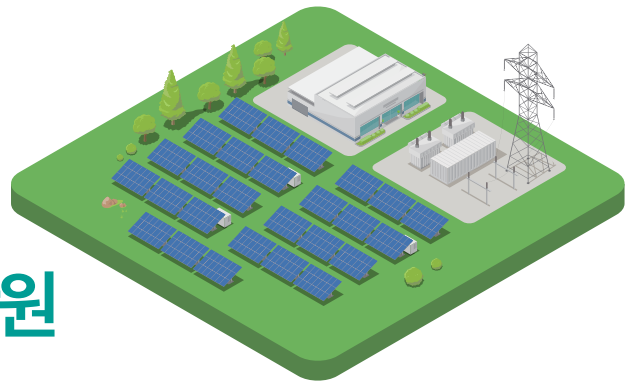
상품명 : KT 전력중개서비스 기본형

대상 : 20MW 이하 태양광 발전사업자

요금 : 수익배분(상세문의 시 안내)

제공서비스 :

- ① 재생에너지 발전량예측 : 개별 발전소 발전량 예측/제출 및 정산
- ② 발전사업 종합관리 : 발전현황(발전량, 발전시간 등), 수익현황, 기상정보 제공
- ③ 온라인관제 : 실시간 모니터링으로 발전량 미수신 등 계량정보 이상감지/장애전파
- ④ 시장동향 : SMP, REC(현물) 가격동향 및 경쟁입찰(고정가격계약정보) 제공



*예상수익은 시뮬레이션 결과이며, 실제 수익은 지역, 기상조건, 설비효율 등 많은 요소에 의해 차이가 날 수 있습니다.

*발생수익(예상)에서 KT 수수료를 제외한 금액이 고객님의 정산금으로 지급됩니다.

가입문의 : GiGA energy 전용 콜센터 1522-0123 (무료)